



Figure 1 : Localisation de Metaleurop et Nyrstar

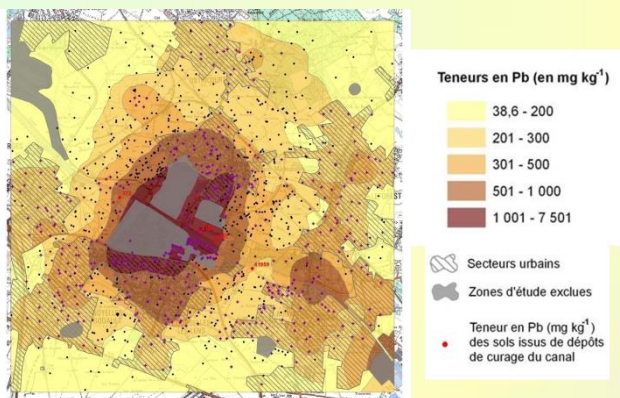


Figure 2 : Teneurs en plomb sur le site de Metaleurop

Nom du site atelier	Metaleurop
Localisation du site atelier	Plusieurs parcelles expérimentales situées entre les communes de Lens et Douai dans la région du Nord Pas de Calais.
Description du site atelier	Les sites ateliers ne sont pas clôturés.
Superficie	Vaste
Accessibilité	Les parcelles des sites ateliers ne sont pas clôturées.
Date de fin de mise à disposition	Pas de date de fin.
Historique des activités	Sites sous l'influence de deux industries métallurgiques : Metaleurop (1894 -2003) et Nyrstar (1869-aujourd'hui). Aujourd'hui Metaleurop est la propriété de Sita Agora pour des activités éco-industrielles et de recyclage.
Milieu pollué	Sol, eau et sédiments de la Deûle.
Type de pollution	Principalement en plomb, cadmium et zinc mais également en arsenic, mercure, indium ...
Thématiques de recherche	- Remédiation et gestion des sols urbains fortement contaminés.
Nom des projets effectués sur le site	- PHYTENER

Pour plus d'informations sur le site atelier, contactez Francis DOUAY, l'animateur local SAFIR à l'adresse suivante

francis.douay@isa-lille.fr