

## Construction d'une filière intégrée de gestion des pollutions complexes des friches industrielles

### Contexte :

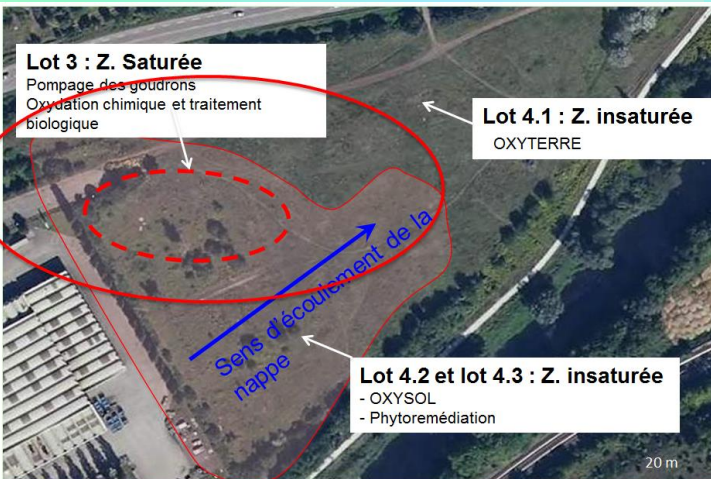
Les friches industrielles sont des opportunités foncières non négligeables. Il convient de démontrer qu'en traitant les friches multipollués, il est possible de les reconvertir et les valoriser foncièrement.

### Objectifs :

- Développer une filière intégrée optimisée au plan technique et économique,
- Développer une filière intégrée permettant de caractériser et traiter des sites présentant des pollutions complexes.



### Dispositif :



### Partenaires :



Pour plus d'informations sur ce projet, contactez **Noële RAOULT**, l'animatrice locale SAFIR à l'adresse suivante

[noele.raoult@univ-lorraine.fr](mailto:noele.raoult@univ-lorraine.fr)